



**UN AÑO DE
TRANSFORMACIÓN**
INFORME DE SOSTENIBILIDAD



Contenido

03	Carta del Director
05	Acerca de KUA
11	Propuesta de Valor
23	Gobernanza
26	Social
36	Ambiental
40	Reconocimientos
41	Acerca de este Informe

Carta del Director

El año 2025 presentó un panorama empresarial complejo a nivel mundial. No obstante, frente a un contexto de incertidumbre, tensiones arancelarias y una desaceleración interna, México reafirmó su posición como el principal socio comercial de Estados Unidos.

Para KUA, el 2025 fue un año de transformación. Potenciamos nuestro modelo de crecimiento de marcas respaldados por una sólida estructura financiera que nos permitió favorecer la inversión en infraestructura y en talento clave para llegar más lejos.

Logramos grandes resultados gracias al compromiso y esfuerzo de nuestro equipo





Impulsamos la integración de maquinaria y tecnología de vanguardia basados en nuestra cultura de innovación y en el talento de nuestros colaboradores, fortaleciendo así la mejora continua y consolidando una operación más robusta, escalable y alineada a nuestros objetivos de crecimiento sostenible.

Capitalizando las temporadas de alto consumo, consolidamos la confitería como la categoría principal de nuestro portafolio, impulsada por tendencias actuales como sabores exóticos y texturas innovadoras, y respaldada por las redes sociales como nuestro principal canal de marketing digital dirigido especialmente a las generaciones jóvenes.

En este informe mostramos cómo el modelo ASG siguió guiando nuestra estrategia de negocio, vinculando el crecimiento con la integridad, la responsabilidad social y la generación de valor a largo plazo.

En materia ambiental, transformamos los desafíos en oportunidades de mejora. Reforzamos la gestión de este tema mediante el monitoreo de nuestra huella operativa y la optimización de los procesos de planta para reducir nuestro impacto al medio ambiente.

En el ámbito social, reforzamos nuestro compromiso con el desarrollo del talento, la equidad y la generación de un entorno laboral favorable, impulsando iniciativas de formación y sensibilización que fortalecieron una cultura inclusiva y responsable.

En cuanto a nuestro modelo de gobernanza, continuamos con la aplicación de prácticas sólidas de gobierno corporativo que garantizaron la toma de decisiones ética, eficaz y oportuna.

Agradezco profundamente la confianza de nuestros clientes y el compromiso de nuestros colaboradores y accionistas quienes han sido el motor de nuestro éxito.

Sigamos impulsando juntos la transformación de KUA.

Un abrazo afectuoso,

Raúl Peláez Cano
Director General de KUA

Acercade



KUA

Somos especialistas en la producción y comercialización de alimentos en las categorías de confitería, gourmet y sano, donde la confitería representa nuestra principal línea de especialidad.

Nopal fresco





Cultura

Nuestra cultura organizacional es la base para la toma de decisiones, garantizando coherencia en nuestras acciones y criterios. A través de ella, alineamos el desempeño individual y colectivo con los objetivos estratégicos de KUA, promoviendo un entorno de trabajo orientado a resultados, colaboración y mejora continua.

En este sentido nuestros valores corporativos reflejan la esencia de KUA.



Pasión

Amamos lo que hacemos y tenemos un sueño compartido. Buscar y superar retos nos impulsa para ser mejores y estar siempre un paso adelante.



Pertenencia

Tomamos decisiones como dueños de negocios. Siempre cuidamos el resultado. Trabajamos en equipo y valoramos la contribución de cada integrante.



Esfuerzo

Hacemos las cosas bien, a la primera. Estamos comprometidos con la mejora continua y la excelencia operativa. Estamos dispuestos a asumir riesgos para innovar. Trabajamos con perseverancia y dedicación.



Integridad

Hacemos siempre lo correcto. Actuamos con honestidad y transparencia en todas nuestras acciones. Tratamos a nuestros socios y colaboradores con dignidad y respeto.

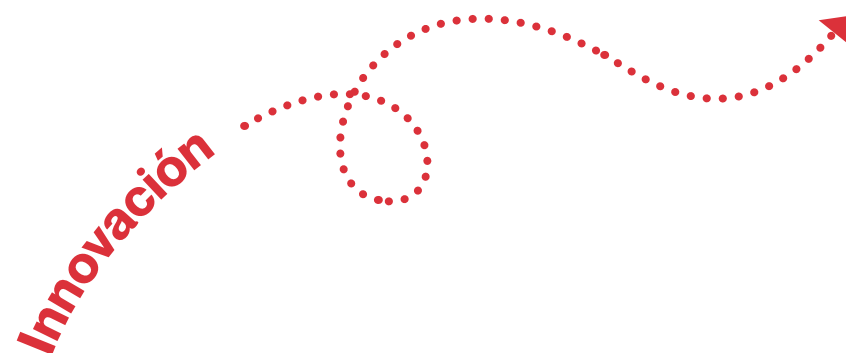


Nuestro Portafolio

Nuestro crecimiento ha estado impulsado por productos que destacan por su calidad, diversidad e innovación, así como por la integración exitosa de marcas bien posicionadas dentro de nuestra plataforma.

Diseñamos nuestra oferta de productos para ofrecer experiencias diferenciadas que responden a distintas ocasiones de consumo.

Tres categorías estratégicas:



Confitería

“Una explosión de sabores que endulzan tu día”



Gourmet

“El sabor exclusivo para paladares exigentes”



Sano

“Cuidando tu bienestar con cada bocado”



Presencia Estratégica

Operamos en Estados Unidos y México con ubicaciones que fortalecen nuestra capacidad logística y respaldan el crecimiento de KUA

8 Centros de Distribución

3 Plantas de Producción

2 Oficinas Corporativas

Para conocer más sobre nosotros visita:

<https://tiendakua.com/>



Modelo de Sostenibilidad

Desde nuestra fundación en 2013, en KUA hemos construido una historia de crecimiento sostenido, respaldada por un modelo de sostenibilidad que guía la toma de decisiones y articula nuestra gestión bajo los tres pilares estratégicos **ASG (Ambiental, Social y de Gobernanza)**, alineando el desempeño del negocio con estándares internacionales y con nuestro compromiso de generar valor sostenible en el largo plazo.

Social: Nuestra Gente

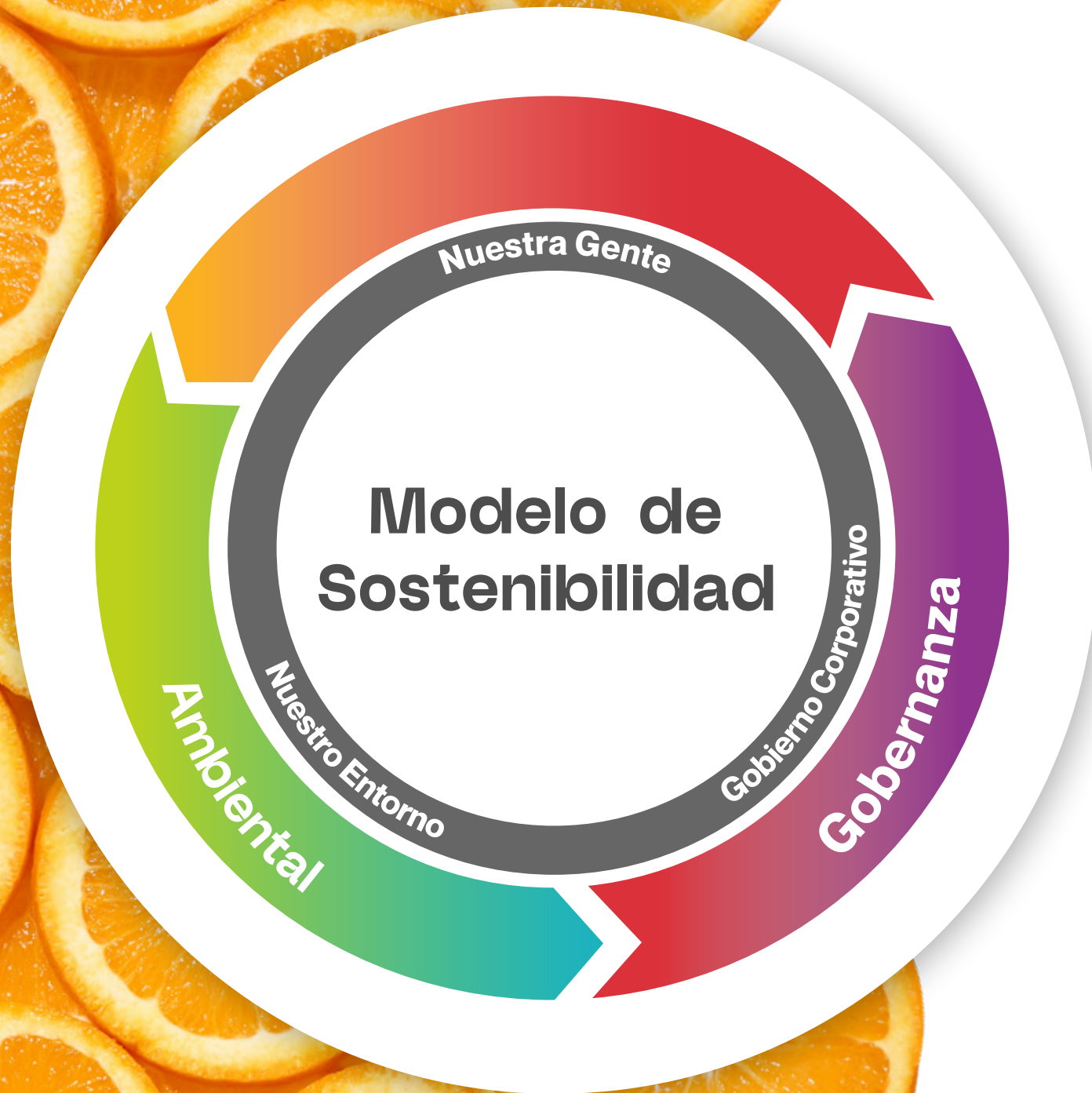
Impulsamos el desarrollo del talento, la seguridad, el bienestar y la formación continua, promoviendo entornos laborales inclusivos y responsables.

Gobernanza: Gobierno Corporativo

Fortalecemos la ética, la transparencia y el cumplimiento normativo mediante una estructura de supervisión sólida, políticas formales y mecanismos de denuncia.

Ambiental: Nuestro Entorno

Gestionamos nuestros impactos ambientales mediante eficiencia energética, manejo responsable del agua, medición de emisiones y gestión adecuada de residuos.



Mantenemos nuestro compromiso con los 10 Principios del **Pacto Mundial de las Naciones Unidas** y con los Objetivos de Desarrollo Sostenible (ODS), alineando nuestras operaciones a las **Normas de Desempeño Ambiental y Social** de la Corporación Financiera Internacional (IFC). Participamos activamente en iniciativas y referentes internacionales que respaldan nuestras acciones, como el distintivo de **Empresa Socialmente Responsable** (ESR) y el reconocimiento de la Revista Expansión formando parte de su **Ranking Empresas Responsables**, asimismo, durante este periodo se atendieron satisfactoriamente los requerimientos de información solicitados por la DEG y el BID Invest.



El modelo ASG es la guía de nuestra estrategia de negocio y la generación de valor a largo plazo

Natural como tú



Viaje de sabores

Propuesta de Valor

Diferenciación e innovación como motores del crecimiento



Nuestra estrategia comercial se basa en la diferenciación, la innovación constante y la adaptación a las preferencias del consumidor. Este enfoque permite mantener competitividad y dinamismo comercial reflejando la consolidación del portafolio y la fortaleza de nuestras marcas en el mercado.

Cerramos el año con un sólido desempeño comercial consolidando la relación con nuestros clientes clave e incorporando órdenes de nuevas cuentas, lo que fortaleció nuestra posición en el mercado y validó la propuesta de valor de KUA.

La relación de confianza con las empresas líderes en la industria nos permite asegurar una colaboración duradera y exitosa



Innovación continua

Impulsamos el crecimiento mediante el desarrollo de nuevos productos respondiendo a las tendencias del mercado y preferencias del consumidor para fortalecer nuestro portafolio.

Expansión de mercado

Potenciamos nuestra presencia nacional e internacional mediante la consolidación de relaciones comerciales, identificación de nuevas oportunidades, el fortalecimiento de canales de distribución y una mayor cercanía con nuestros clientes estratégicos.

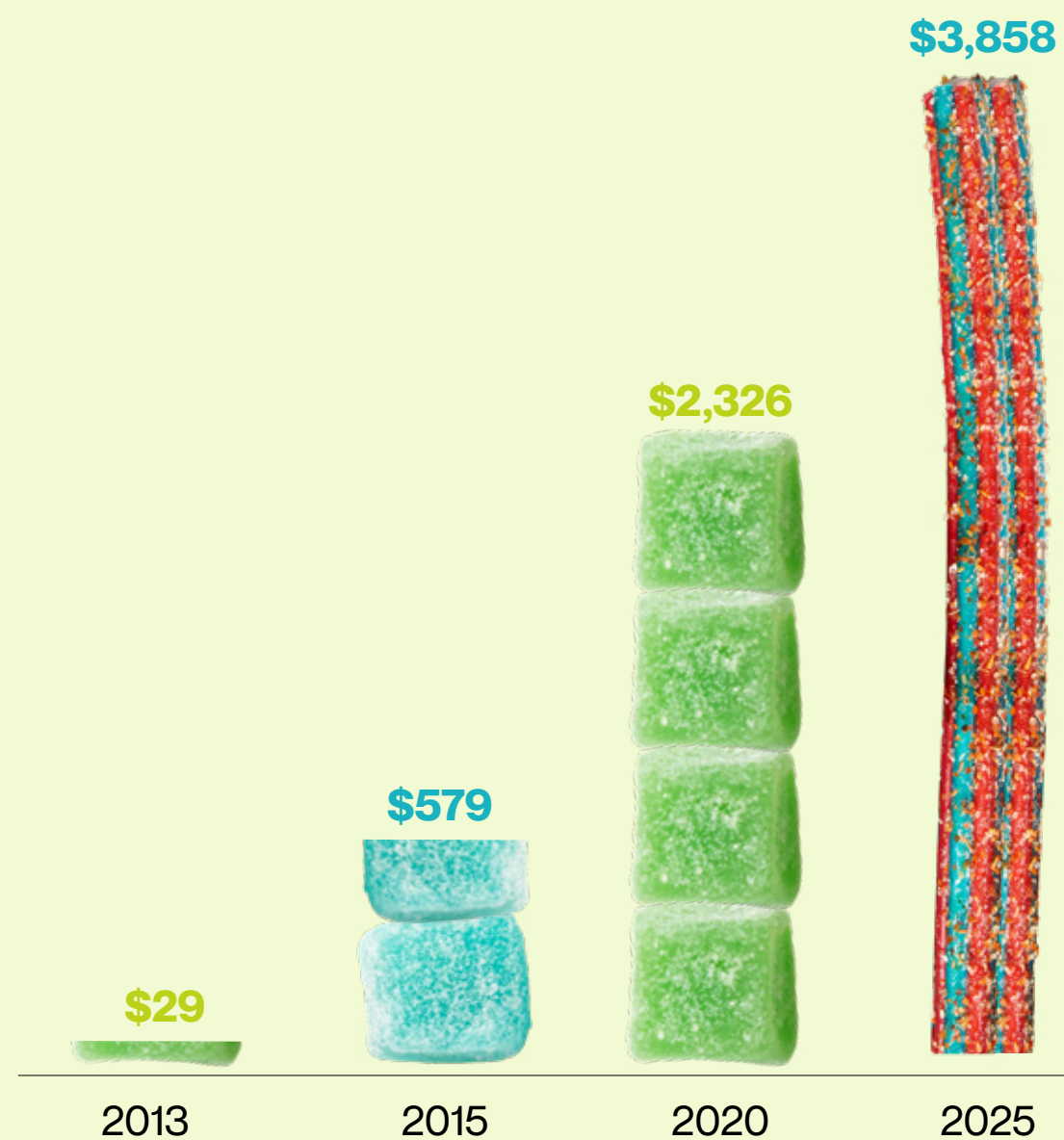
Optimización del portafolio

Ajustes estratégicos de nuestra mezcla de productos orientados a fortalecer la rentabilidad y el posicionamiento de marcas, a través del análisis de desempeño, la priorización de productos clave y la mejora continua en la propuesta de valor.

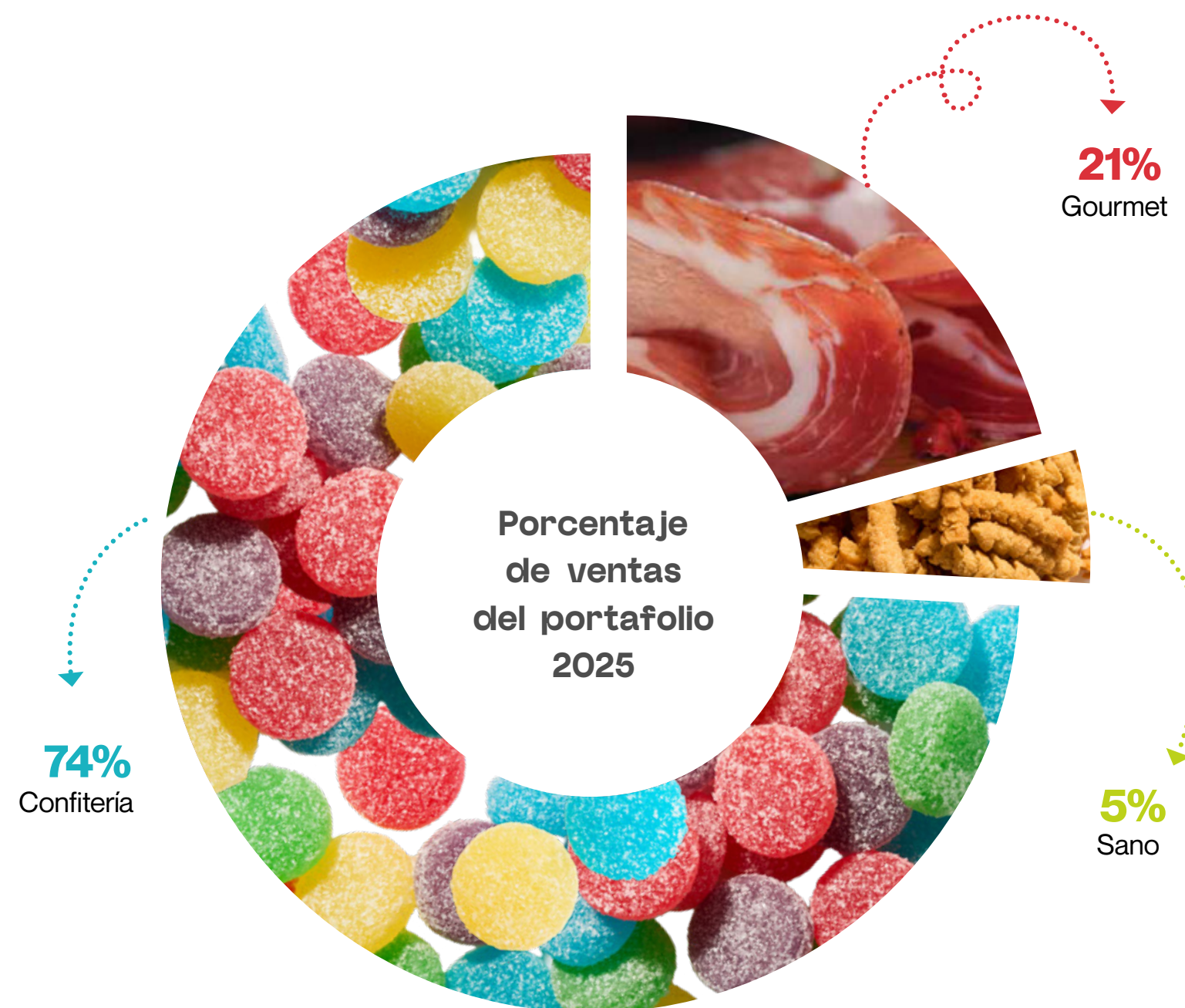
**Ventas
2025**

\$3,858 millones de pesos

**Histórico de ventas
(MDP)**



Nuestro desempeño de ventas ha mantenido un crecimiento constante. Esta tendencia confirma la consolidación de nuestra estrategia comercial y la buena aceptación de nuestros productos en el mercado. Cabe resaltar la mejora significativa en la rentabilidad operativa de KUA derivada del nuevo máximo histórico y de nuestra sólida estrategia de optimización de costos.





Programa de Incentivo de Ventas

En 2025, implementamos las “Olimpiadas KUA”, una competencia comercial diseñada para impulsar la motivación de los equipos de ventas, incrementar los ingresos y fomentar el cumplimiento de metas específicas, como el cierre de más negociaciones o el aumento en el valor de los pedidos.

Con base en metas claras, reglas transparentes y premios atractivos que impulsan el desempeño, las áreas comerciales se retan entre sí para determinar qué equipo se posiciona como el mejor y quién logra alcanzar sus objetivos de facturación.

Esta iniciativa ha demostrado ser una herramienta efectiva para incentivar las ventas y fortalecer la colaboración entre los equipos en torno a los retos establecidos.

Destacó el desempeño de los equipos comerciales de Novelda, quienes alcanzaron sus metas anuales con gran éxito.



Nuestros Clientes

La calidad y la innovación de los productos, son elementos fundamentales en la operación de KUA y en la confianza de consumidores y clientes

La relación con nuestros clientes es fundamental para el desarrollo del negocio. Trabajamos continuamente en fortalecer vínculos comerciales, comprender sus necesidades y ofrecer propuestas de valor que impulsen un crecimiento sostenible.

Optimizamos la experiencia de compra a través de nuestra **Tienda KUA** en línea, permitiendo adquirir nuestros productos de manera ágil y desde la comodidad del hogar.

Para conocer la Tienda KUA visita:



En materia de protección de datos, contamos con lineamientos y políticas de privacidad que resguardan la información personal recabada a través de nuestros canales digitales y de atención al cliente, garantizando su uso conforme a la normativa vigente.

Mantenemos comunicación cercana con nuestros consumidores a través de canales digitales y atención directa. Hemos optimizado nuestros procesos de soporte para resumir tiempos de resolución y gestionar quejas con transparencia.

Canales de atención



Línea de contacto KUA
55 5876 2511



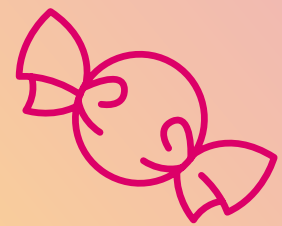
Correo electrónico
contacto@kuamexfoods.com.mx



Productos Innovadores

El desarrollo de productos innovadores nos permite adaptarnos a las tendencias del mercado, anticiparnos a las necesidades del consumidor y fortalecer nuestro posicionamiento.

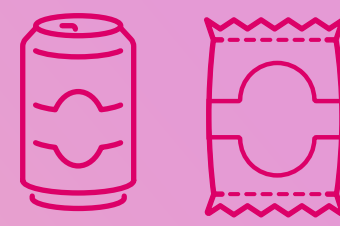
Durante 2025 dentro de la categoría de confitería impulsamos iniciativas orientadas a:



- Ampliar líneas existentes con nuevas presentaciones y combinaciones de sabor.



- Desarrollar productos en colaboración con clientes de co-manufactura.



- Incorporar licencias estratégicas que amplían el alcance de las marcas.

Warheads siguió consolidándose como referente en la categoría de sabores extremos, manteniendo una identidad audaz y disruptiva que ha evolucionado hacia un modelo de innovación constante.

La fortaleza de la marca radica en su capacidad de mantenerse relevante dentro de los segmentos juveniles. El lanzamiento del programa de embajadores fortaleció el posicionamiento digital y la conexión con nuevas audiencias:

- Adultos que crecieron con la marca y hoy la comparten con nuevas generaciones.
- Adolescentes, gamers y consumidores que buscan experiencias intensas.
- Jóvenes activos en redes sociales, que participan en dinámicas de la marca .

Lanzamientos 2025

A través de nuevos lanzamientos, tanto en EUA como en México, mantenemos una oferta vigente y dinámica alineada con las preferencias y necesidades del consumidor.

Warheads Atomic Fizz

Caramelos duros con relleno efervescente

En el mercado de Estados Unidos, se lanzó **Warheads Atomic Fizz**, una nueva versión dentro de nuestra línea de caramelos duros, diseñada para evolucionar la experiencia de consumo característica de la marca manteniendo la esencia ácida distintiva de Warheads.

La innovación de **Atomic Fizz** radica en su experiencia multisensorial, incorporando un centro efervescente que detona una acidez extrema al interior del caramelo, generando una sensación única.





Warheads Cubes Galactic Mix

Gomitas con forma de cubo con recubrimiento azucarado agrio con sabores Rocket Raspberry, Black Hole Cherry y Cosmic Punch

Como parte de nuestra estrategia de innovación, presentamos **Warheads Cubes Galactic Mix**, una extensión de la línea existente **Warheads Cubes** tanto en EUA como en México, que incorpora un nuevo perfil de sabor a través de un mix de berries. Este lanzamiento responde a la tendencia creciente hacia sabores frutales intensos y experiencias de consumo diferenciadas, manteniendo la esencia característica de la marca mientras evoluciona su oferta.

SKANDY'S®

KUA
CONDY.

SKandy's

Durante 2025, incorporamos **SKandy's** a nuestro portafolio en México, un lanzamiento desarrollado en colaboración con creadores digitales que permite conectar de manera directa con nuevas audiencias integrando una propuesta de valor que combina entretenimiento, cercanía y producto.

El lanzamiento fue acompañado por una estrategia de comunicación enfocada en medios digitales, lo que favoreció su posicionamiento y alcance, especialmente en segmentos jóvenes. Como resultado, **SKandy's** contribuyó a fortalecer nuestra presencia en nuevos nichos de mercado y a dinamizar el portafolio mediante una propuesta diferenciada.

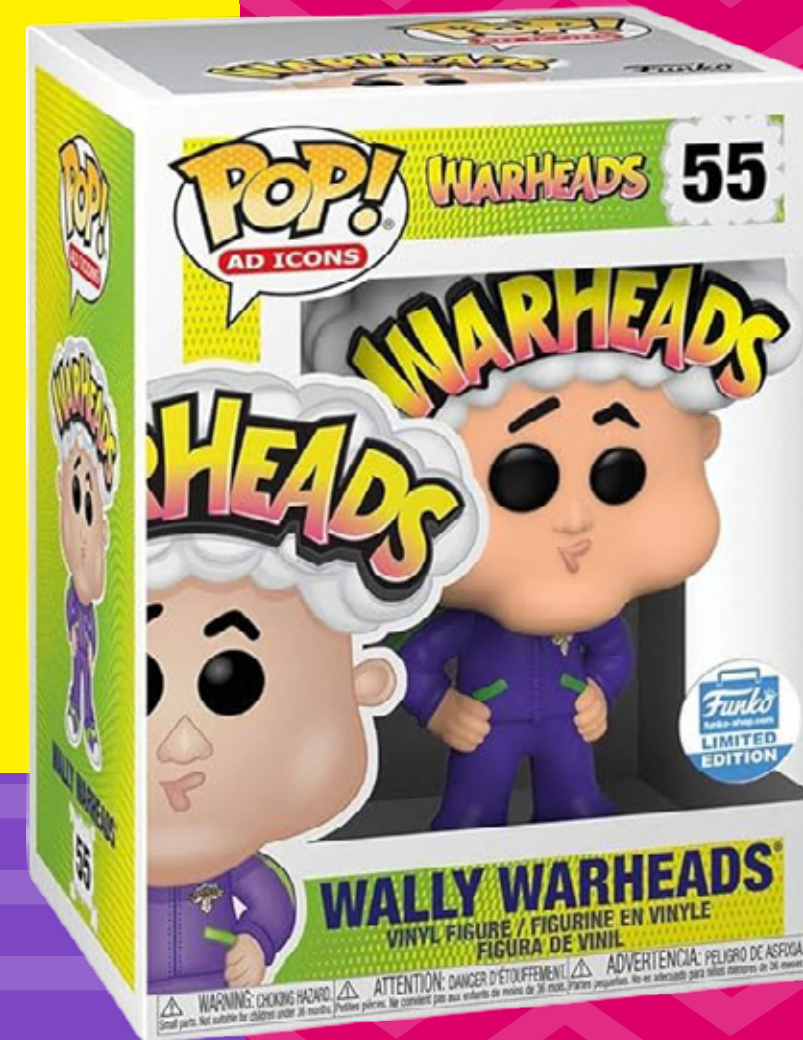


**Dulce suave ácido
y enchilado, relleno
de sabores frutales**

Extensión de Marca

El programa de licencias de la marca **Warheads** continuó consolidándose como una estrategia de extensión de marca, orientada a llevar su icónica identidad “ácida” a otras categorías de alto consumo. A través de alianzas estratégicas, la marca expande su presencia en segmentos **como bebidas, dulces innovadores, artículos escolares, juguetes y ropa**, conectando con distintos públicos en múltiples momentos de consumo.

Más allá del producto, la estrategia se centra en crear una experiencia diferenciada, apalancándose en la intensidad y personalidad de Wally Warheads, así como en sus sabores agrios característicos.



Calidad y Seguridad de los Productos

Calidad certificada y cero incumplimientos en seguridad del consumidor

Con el objetivo de proteger la salud de los consumidores, aplicamos controles de calidad que garantizan la producción, procesamiento y distribución bajo estándares reconocidos internacionalmente.

Para ello implementamos acciones como:

- Certificación **FSSC 22000** en materia de inocuidad alimentaria y buenas prácticas de manufactura, alineados con la **Global Food Safety Initiative (GFSI)**.
- Cumplimiento de normas regulatorias sanitarias y de etiquetado.

- Evaluación de ingredientes, materiales y procesos de fabricación para asegurar que no representen riesgos para el consumidor.
- Validación del etiquetado e información nutricional al consumidor para garantizar claridad en el uso del producto (NOM-051).
- Monitoreo de quejas, devoluciones y comentarios de clientes para detectar posibles áreas de mejora.

 **FSSC 22000**

GFSI
Global Food
Safety Initiative

NOM-051

Cadena de Suministro

Nuestra cadena de valor se construye a través de relaciones responsables que generan eficiencia operativa y valor compartido



1 PROVEEDORES

- Relaciones comerciales basadas en calidad, ética y responsabilidad, respaldadas por un Código de Conducta para Proveedores.
- Cadena de suministro optimizada, con priorización de materias primas locales y prácticas de comercio justo.

2 CLIENTES

- Distribución a supermercados y tiendas de conveniencia en EUA y México.

3 LOGÍSTICA

- Planeación logística por rutas, clientes y zonas geográficas para maximizar eficiencia y disminuir el impacto climático.
- Colaboración con transportistas locales —incluido el modelo hombre-camión— y proveedores regionales, fortaleciendo economías locales.
- Planeación logística basada en kilómetros recorridos y agrupación de entregas por cliente y zonas geográficas para maximizar eficiencia y puntualidad.

4 CONSUMIDOR FINAL

- Productos innovadores y de alta calidad alineados con sus preferencias y tendencias.

5 COMUNIDAD

- Trabajo con productores de nopal orgánico del Estado de México bajo esquemas que fomentan el desarrollo regional.
- Alianzas que impulsan inclusión, educación y apoyo comunitario.



Promoviendo los estándares éticos y de sostenibilidad en nuestras relaciones comerciales nos adherimos a los lineamientos de la evaluación SMETA (Sedex Members Ethical Trade Audit), una de las metodologías más reconocidas a nivel global para revisar el desempeño ético en la cadena de suministro.



Textura y calidad

Gobernanza

Liderazgo y transparencia para un crecimiento sostenible



En KUA buscamos maximizar el impacto positivo a través de una sólida estructura de Gobierno Corporativo que proporcione transparencia y rendición de cuentas a los diferentes órganos de gobierno y grupos de interés de la empresa

Respaldado por una estructura organizacional que fortalece la toma de decisiones y el cumplimiento normativo, el Consejo de Administración está integrado por 14 consejeros.



Durante 2025 se realizaron:

- 5** reuniones del Consejo de Administración
- 4** reuniones del Comité de Auditoría y Prácticas Societarias
- 4** reuniones del Comité Ejecutivo
- 1** Asamblea de Accionistas





Ética e Integridad

Nuestro **Código de Ética** refleja los valores y principios que guían nuestras acciones y establecen el marco de referencia para la relación que entablamos con colaboradores, clientes, proveedores, accionistas y la sociedad en general. Incluye las **Políticas Anticorrupción, de Recepción de Obsequios y de Conflicto de Intereses**.

Contamos con la **Línea KUA**, un sistema de denuncia confidencial disponible 24/7 para reportar cualquier conducta contraria a nuestros valores. Las denuncias son revisadas por el Comité de Ética y están respaldadas por la **Política para el Uso del Sistema de Denuncia Ética** y la **Política de No Represalias** que garantiza protección a los denunciantes.

Para conocer el Código de Ética y nuestras políticas visita:

<https://www.kuamexfoods.com/sobrekua/>



Reafirmamos nuestro compromiso con el respeto y la promoción de los derechos humanos en todas nuestras operaciones y relaciones comerciales.

Nuestra **Política de Derechos Humanos** establece los lineamientos generales en esta materia de conformidad con la Declaratoria Universal de los Derechos Humanos de la ONU y los Principios de Pacto Mundial.

LÍNEA KUA

 01 800 999 0795

 LineaKUA@tipsanonimos.com

 www.tipsanonimos.com/LineaKUA

 Tips Móvil

Sabor mediterráneo



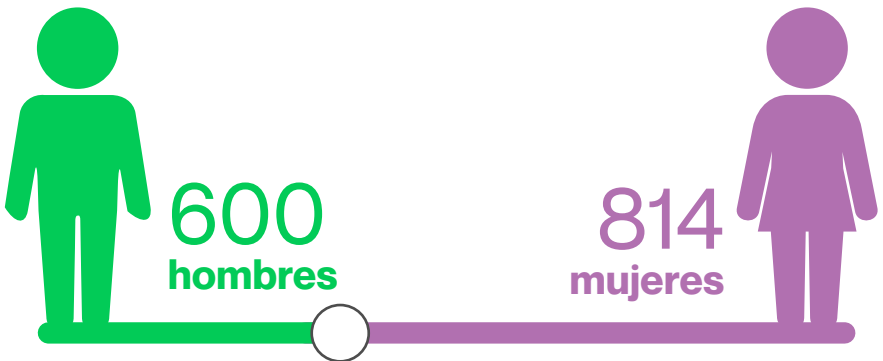
Hechos con nopales frescos

Social

En KUA, el motor de éxito son nuestros colaboradores



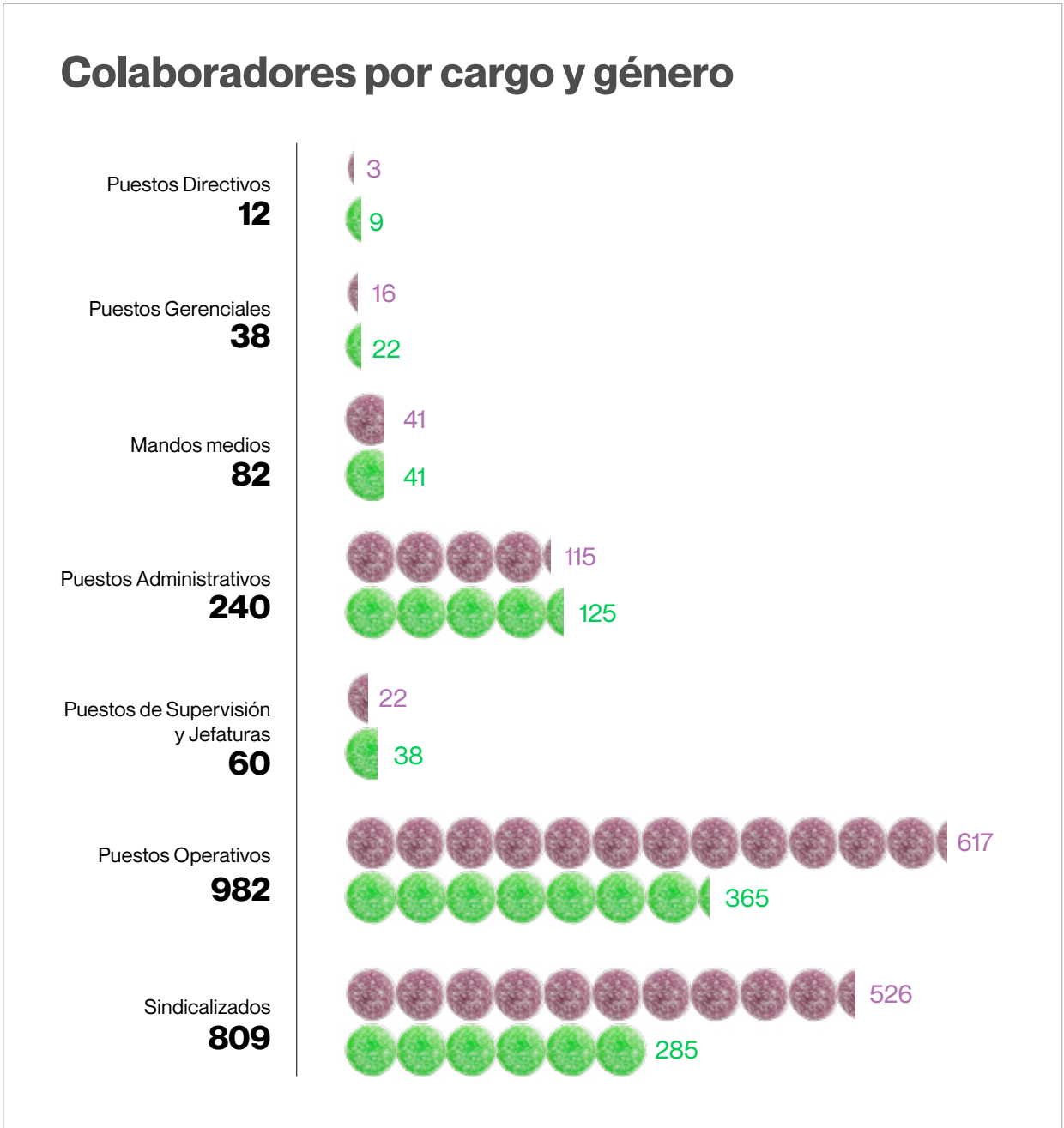
1,414 colaboradores



Colaboradores por género y grupo etario



Impulsamos la gestión del talento mediante procesos equitativos e inclusivos que fomentan el desarrollo integral del equipo





Diversidad e Inclusión

Fomentamos relaciones laborales basadas en respeto, equidad y confianza

Nuestra Política de Diversidad e Inclusión establece lineamientos para fomentar la igualdad de oportunidades y prevenir cualquier forma de discriminación en nuestros procesos de contratación, desarrollo y promoción.

Impulsamos acciones concretas para fortalecer la inclusión laboral de personas con discapacidad, en colaboración con organizaciones especializadas como **Éntrale**. A través de esta alianza, facilitamos procesos de reclutamiento y adaptación que les permiten la integración efectiva a nuestra operación.

29 colaboradores con discapacidad o alguna limitación funcional, reflejando nuestro compromiso con la inclusión laboral

Durante 2025 reforzamos nuestras iniciativas de diversidad e inclusión con la implementación de la Política y Procedimiento de Ajustes Razonables lo que contribuyó de manera importante a garantizar un entorno más equitativo y accesible para todos.

Asimismo, tomamos acciones de capacitación en temas como:

- Conciencia inclusiva
- Seguridad para trabajadores con discapacidad
- Taller de sensibilización sobre discapacidad para Líderes

Talento

En KUA celebramos el crecimiento de nuestro talento

Durante 2025 impulsamos el desarrollo de nuestros colaboradores con 64 promociones internas basadas en mérito y competencias.



Salud y Seguridad

El 100% de nuestros colaboradores tiene acceso a servicios de salud y condiciones de trabajo seguras

Contamos con una Comisión de Seguridad e Higiene responsable del Sistema de Gestión de Seguridad de KUA, el cual se encuentra alineado con la normativa aplicable y está orientado a la prevención de riesgos, protección del personal y mejora continua de las condiciones de seguridad. Dicho sistema incluye procedimientos, controles operativos, capacitación y seguimiento permanente para asegurar su correcta aplicación y eficacia. Aplica a todos los colaboradores, actividades y lugares de trabajo bajo control de la empresa.

Servicio médico 24/7
en plantas, consulta
general, urgencias

137 evaluaciones periódicas,
exámenes médicos,
audiometrías, espirometrías

**Campañas
PREVENIMSS
110** colaboradores

Campañas de vacunación
145 dosis influenza
45 dosis COVID-19

Exámenes médicos
560 valoraciones

**Capacitación
de brigadas de
protección civil**

Integración de Personas con Discapacidad en simulacros





Bienestar Emocional

Durante 2025 reforzamos la prevención de factores de riesgo psicosocial y la promoción de un entorno organizacional favorable impulsando esquemas que favorecen el equilibrio entre la vida personal y laboral, así como acceso a herramientas y plataformas de apoyo en materia de orientación psicológica, nutricional y acompañamiento profesional.

Entre las principales acciones destacan:

- Capacitación obligatoria a nuevos ingresos en inclusión, salud y seguridad y entorno organizacional favorable.
- Sesiones de refuerzo para los colaboradores sobre valores, código de ética, derechos humanos y riesgos psicosociales.
- Formación a líderes de producción y mandos medios en liderazgo positivo, comunicación, solución de conflictos e inteligencia emocional.
- Difusión formal de descripciones de puesto desde el primer día de ingreso.

Como parte de nuestro compromiso con el bienestar integral, contamos con la plataforma **Betterfly**, que brinda acceso a servicios de telemedicina, orientación psicológica y nutricional, atención veterinaria, meditación, cursos de educación general y seguro de vida, el cual se incrementa conforme los colaboradores participan en la plataforma.



Promovemos el bienestar integral de nuestro equipo mediante acciones orientadas a la salud física y emocional

Prestaciones y Beneficios

Buscamos generar un entorno laboral competitivo y atractivo

Ofrecemos prestaciones que van más allá de las establecidas por la ley con el objetivo de mejorar la calidad de vida de nuestros colaboradores, ya que les brindan mayor seguridad, bienestar y oportunidades de crecimiento. Entre los beneficios que brindamos se encuentran: vales de despensa, bono de puntualidad y asistencia, uniformes, transporte corporativo e instalaciones de comedor, así como acceso a nuestros productos a precios preferenciales.

A través de la iniciativa “**Desayuno con el Director**”, generamos encuentros presenciales entre el Director General y colaboradores del equipo operativo, promoviendo un intercambio cercano sobre experiencias, inquietudes y propuestas de mejora.



Canal de diálogo que refuerza la confianza y nos impulsa a seguir creciendo como equipo



Desarrollo de Talento

Impulsamos el desarrollo del talento mediante **programas de formación** continua orientados al fortalecimiento de competencias técnicas, de liderazgo y de cultura organizacional.

Ofrecemos oportunidades de aprendizaje y crecimiento profesional

1,398
personas capacitadas

14,004
horas de capacitación en 2025

Promovemos la profesionalización del equipo, el crecimiento interno y la construcción de capacidades que respaldan la operación y la estrategia del negocio a través de capacitaciones como:

- Buenas prácticas de manufactura
- Prevención de riesgos y protección civil
- Salud y seguridad laboral
- Liderazgo y desarrollo de habilidades técnicas
- Cultura y valores corporativos
- Diversidad e inclusión

Programa de Educación para Adultos

Impulsamos la certificación educativa de personas adultas en colaboración con el Instituto Nacional para la Educación de los Adultos (INEA), brindando acompañamiento para concluir estudios de nivel básico.

A través de este programa, facilitamos el acceso a oportunidades educativas que fortalecen el desarrollo personal y profesional de nuestro equipo, promoviendo la superación académica y la movilidad social.

20 personas adultas graduadas en 2025



Programa de Becarios

Impulsamos oportunidades de desarrollo para jóvenes estudiantes de diversas licenciaturas, brindándoles empleo formal con horarios flexibles que les permiten continuar sus estudios mientras adquieren experiencia profesional. Con orgullo, destacamos el crecimiento interno de algunos participantes de este programa, quienes hoy ocupan posiciones de liderazgo en EUA y México, o continúan su preparación con maestrías en el extranjero.

Programa Aplícate en la Escuela

116 estudiantes con promedio mayor de 9 fueron premiados en 2025

Reconocemos el esfuerzo académico de las hijas e hijos de nuestros colaboradores a través del programa **Aplícate en la Escuela** que premia el desempeño escolar y fomenta la continuidad educativa.

Mediante este esquema impulsamos la cultura del mérito, fortalecemos el vínculo con las familias, promovemos oportunidades de desarrollo desde etapas tempranas y reafirmamos nuestro compromiso con el impulso a la educación.

Realizamos un desayuno en el Rancho Santa Isabel, Estado de México, al cual asistieron **116 niños que recibieron una mochila** con productos elaborados por Nopalía y Kua Candy así como cuadernos, lápices y

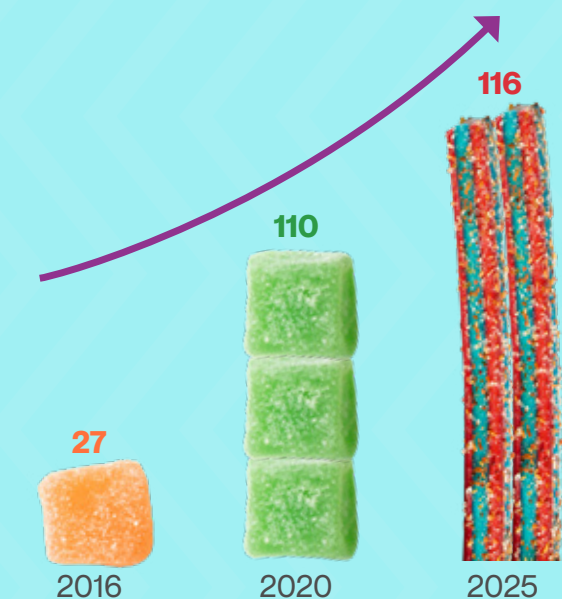
demás útiles escolares necesarios para su siguiente año escolar. Como beneficio adicional, **rifamos 8 computadoras** y todos los niños tuvieron oportunidad de ganar más regalos participando en juegos de feria.

Este año nos acompañó un representante de la fundación “Cadenas de Esperanza”, quien compartió con los presentes en qué consiste la labor de su organización en favor de la educación de niños en situación vulnerable.

Con el propósito de ampliar los beneficios de este programa, nuevamente entregamos mochilas a nuestro proveedor de nopal para beneficiar a niñas y niños de comunidades agrícolas en el Estado de México.



Estudiantes premiados



Alianzas con la Comunidad

Establecemos alianzas con organizaciones de la sociedad civil para impulsar iniciativas que beneficien a las comunidades donde operamos y promuevan el desarrollo social

Banco de Tapitas

Es una organización dedicada a la recolección, almacenamiento y reciclaje de tapas de plástico, con el objetivo de generar recursos económicos que contribuyan al apoyo de personas con diagnóstico de cáncer. A través de este modelo, no solo se impulsa una causa social, sino que también se promueve la cultura del reciclaje y la participación activa de la comunidad.

Por cuarto año consecutivo, dimos continuidad a nuestra iniciativa de recolectar tapitas en nuestros centros de trabajo, fortaleciendo el compromiso de nuestros colaboradores con esta causa. En 2025, además, realizamos una jornada de voluntariado en sus instalaciones en la Ciudad de México, donde nuestro equipo participó activamente en sus actividades.

Universidad Anáhuac

Desde 2014 implementamos un programa de prácticas profesionales en colaboración con la Universidad Anáhuac, dirigido a estudiantes de la licenciatura en Responsabilidad Social y Sustentabilidad con el objetivo de acercarlos al entorno laboral. Esta iniciativa busca generar una experiencia formativa que contribuya tanto al desarrollo profesional de los estudiantes como al fomento de la Responsabilidad Social Empresarial en México.



Reforestación

Como parte de nuestro compromiso con el medio ambiente, el equipo de calidad de KUA se sumó a la campaña de reforestación organizada por el Ayuntamiento de Tepotzotlán, Estado de México, en coordinación con la Secretaría de Medio Ambiente estatal, quienes seleccionaron el área a restaurar, definieron la especie a reforestar y coordinaron el evento hasta su clausura.

Durante esta jornada, se sembraron 200 árboles de pino piñonero en la sierra de Tepotzotlán, Estado de México.

La campaña tuvo como objetivo concientizar y fomentar entre los colaboradores una cultura de cuidado, protección y conservación del medio ambiente.



Tradición natural

Ambiental

Gestionamos nuestros impactos ambientales con un enfoque preventivo y de mejora continua, integrando eficiencia operativa y responsabilidad en el uso de recursos

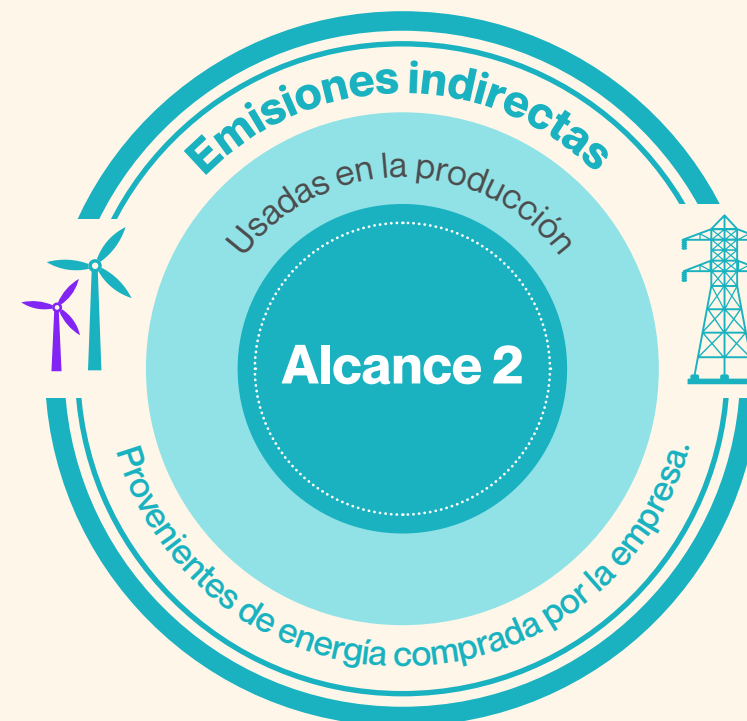


Agricultura Sostenible

Nuestra gestión ambiental se origina desde el campo, a través de la colaboración cercana con productores de nopal orgánico que implementan prácticas agrícolas sostenibles. Estas prácticas están orientadas a conservar la salud del suelo, optimizar el uso de los recursos naturales y promover la biodiversidad en los ecosistemas donde operamos.

Durante 2025, implementamos procedimientos para la identificación sistemática de los aspectos ambientales derivados de nuestras actividades, lo que nos permite gestionar de manera oportuna sus impactos

A partir de ello, promovemos acciones orientadas al consumo responsable y eficiente de los recursos naturales, así como a la correcta gestión y disposición de los residuos generados.



Emisiones

Llevamos a cabo la medición de emisiones de gases de efecto invernadero (GEI) de Alcance 1 y Alcance 2 en nuestra planta de producción ubicada en Tepotzotlán, México, estableciendo una línea base para la gestión y seguimiento de nuestro desempeño ambiental.

La medición se determina a partir de la intensidad de emisiones, calculada en toneladas de CO₂e, lo que nos permite dimensionar el impacto de nuestras operaciones de manera más precisa. Este análisis incluyó tanto las emisiones directas, generadas por fuentes propias como procesos de combustión, y las emisiones indirectas asociadas al consumo de energía eléctrica provenientes de fuentes no renovables.

Energía

Promovemos el uso eficiente de la energía en todas nuestras instalaciones incorporando soluciones que contribuyan a la reducción del consumo y de las emisiones asociadas. Implementamos medidas de eficiencia como la optimización de iluminación, uso responsable de equipos y cultura interna de ahorro energético:

- Luminarias con tecnología LED
- Skyrights para el aprovechamiento de luz natural
- Equipos de refrigeración con menor consumo y gases de bajo impacto
- Sistemas de control automático (fotoceldas, sensores de movimiento y temporizadores) para optimizar el uso de la iluminación
- Optimización de horarios de operación y apagado de equipos fuera de los periodos productivos



KUA Candy

Agua

Gestionamos el recurso hídrico mediante la implementación de controles operativos y el cumplimiento de la normativa aplicable, asegurando un uso responsable del agua a lo largo de nuestras operaciones.

Como parte de este enfoque, aprovechamos el agua contenida de forma natural en el nopal durante el proceso productivo, optimizando su uso y reduciendo la demanda de fuentes externas.

Contamos con una planta de tratamiento de aguas residuales (PTAR) que garantiza el adecuado tratamiento del agua antes de su descarga, contribuyendo a la protección del entorno.

Mantuvimos acciones de eficiencia en instalaciones sanitarias a través de dispositivos ahorradores de agua.

La menta como debe de saber

Residuos

Gestionamos nuestros residuos a través de un enfoque integral basado en la reducción, la correcta separación y una disposición final responsable, buscando minimizar el impacto ambiental de nuestras operaciones.

Para ello, contamos con un Plan de Manejo Integral de residuos, cuyo objetivo es establecer lineamientos para la recolección, control y valorización de desechos, reduciendo su disposición final en rellenos sanitarios y priorizando su envío a centros de reciclaje certificados.

- Valorización de materiales reciclables
- Manejo adecuado de residuos mediante proveedores autorizados. Disminución de consumo de papel mediante procesos administrativos digitalizados
- Los empaques de nuestros productos incluyen símbolos e información útil para que los consumidores identifiquen su correcta disposición



**CONSERVE EL AMBIENTE
DEPOSITE EL ENVASE
VACÍO EN LA BASURA**



Reconocimientos



500 Empresas más importantes de México

Ranking de la Revista Expansión

2025:422

2024: 461



The largest Latino Owned Companies

Ranking de la revista Latino Leaders

2025:89

2024:79



Empresas Responsables

Ranking de la Revista Expansión

2025:109

2024:103



500 empresas frente a la corrupción

Ranking de Mexicanos contra la corrupción e impunidad

2025: 55

2024:165



Empresa Socialmente Responsable (ESR)

Distintivo obtenido por 10 años consecutivos



Distintivo Éntrale

Empresa comprometida con la inclusión laboral de personas con discapacidad



Certificación TIF

Otorgado por la SADER por cumplir con las normas de higiene e inocuidad de los productos cárnicos



FSSC 22000

Certificación de seguridad alimentaria



Kosher

Certificación de calidad otorgada por KMD México



Prime

Certificación otorgada por Bancomext y Nafin por nuestros altos estándares de Gobierno Corporativo

Acercas de este informe

Como muestra de nuestro compromiso con las mejores prácticas y la transparencia, el presente informe ha sido elaborado siguiendo los lineamientos de la metodología del Global Reporting Initiative (GRI).

Este documento integra información correspondiente al periodo 1º de enero al 31 de diciembre de 2025, y refleja nuestro desempeño ambiental, social y de gobernanza, así como los principales avances y retos identificados en nuestras operaciones.

La información presentada proviene de nuestras bases de datos internas, así como de la colaboración de la Alta Dirección, incluyendo las oficinas corporativas, las plantas de producción y los centros de distribución.



Sabor que te encanta